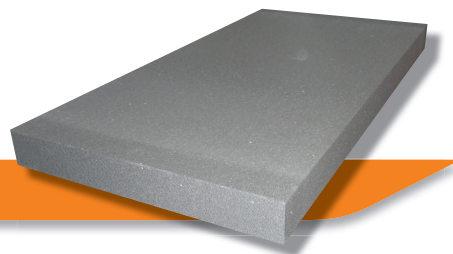


PRB FAÇADE TH31

(GRIS)

PSE À BORDS DROITS



Les + de PRB FAÇADE TH31 (gris)

- + Isolation Thermique par l'Extérieur
- + Stabilité dimensionnelle
- + Faible conductivité thermique
- + Résistance thermique améliorée par rapport au PSE blanc

MESURE DE SÉCURITÉ, TRANSPORT, TRAITEMENT DES DÉCHETS :

se reporter à la FDS.
STOCKAGE : se reporter à la FDS.
 Stocker et protéger du soleil direct.



DOMAINE D'EMPLOI

USAGE

- Murs extérieurs
 Panneaux de polystyrène expansé à bords droits collés ou calés + chevillés pour l'isolation des façades par l'extérieur.

- Aux dispositions indiquées dans l'ATE et DTA PRB THERMLOOK EMI et AT PRB THERMLOOK EMI MOB en vigueur).
- Aux ATE des chevilles utilisables pour une fixation à « fleur » ou à « cœur » compatibles avec le(s) support(s).

MISE EN ŒUVRE

- Par collage (support neuf) :
 En plein avec un peigne U6 ou U9 .
- Par plots :
 9 plots d'au moins 10 cm de diamètre + 2 fixateurs mécaniques répartis sur la plaque.
- Par boudins :
 En périphérie, à 2 cm du bord et croisés au centre + 2 fixations mécaniques.

- Par calage et chevillage (rénovation) :
 5 à 9 plots repartis sur la plaque + 5 à 9 fixations mécaniques en fonction de la zone de vent.

DOCUMENTS DE RÉFÉRENCE :

- Au CPT 3035, ainsi qu'aux textes et normes en vigueur et notamment :
- À la réglementation neige et vent.
- Aux indications de l'IT 249.

CARACTÉRISTIQUES TECHNIQUES

- Panneaux isolants de 1.20 x 0.60 en épaisseur de 20 à 300 mm.
- Certifié Acermi : 17/201/1197
- Conductivité thermique : 0,031 W/(m.K)
- Réaction au feu : Euroclasse E
- Profil d'usage ISOLE :

Niveaux d'aptitude à l'emploi	Compression	Stabilité dimensionnelle	Comportement à l'eau	Cohésion	Perméance à la vapeur d'eau
Épaisseurs (mm)	I	S	O	L	E
20 à 30	3	5	3	L3(120)	2
35 à 100	3	5	3	L3(120)	3
105 à 150	2	5	3	L3(120)	3
155 à 300	2	5	3	L3(120)	4

Résistance Thermique											
Épaisseur (mm)	20	30	40	50	60	70	80	90	100	110	120
R (m².K/W)	0,60	0,95	1,25	1,60	1,90	2,25	2,55	2,90	3,20	3,50	3,85
Épaisseur (mm)	130	140	150	160	170	180	190	200	210	220	230
R (m².K/W)	4,15	4,50	4,80	5,15	5,45	5,80	6,10	6,45	6,75	7,05	7,40
Épaisseur (mm)	240	250	260	270	280	290	300				
R (m².K/W)	7,70	8,05	8,35	8,70	9,00	9,35	9,65				

Nota :
 Dans tous les cas, les panneaux en polystyrène doivent faire l'objet d'un certificat ACERMI en cours de validité et doivent présenter le profil d'usage ISOLE suivant :
 I ≥ 2 S ≥ 4 O = 3 L = 4 E ≥ 2

Dans le cas d'utilisation de PSE gris, l'ouvrage destiné à être recouvert et les panneaux posés ou en cour de pose doivent être protégés du soleil en installant une **bâche ou un filet de protection** ne laissant pas passer plus de 30 % de l'énergie solaire (CPT 3035 V2).